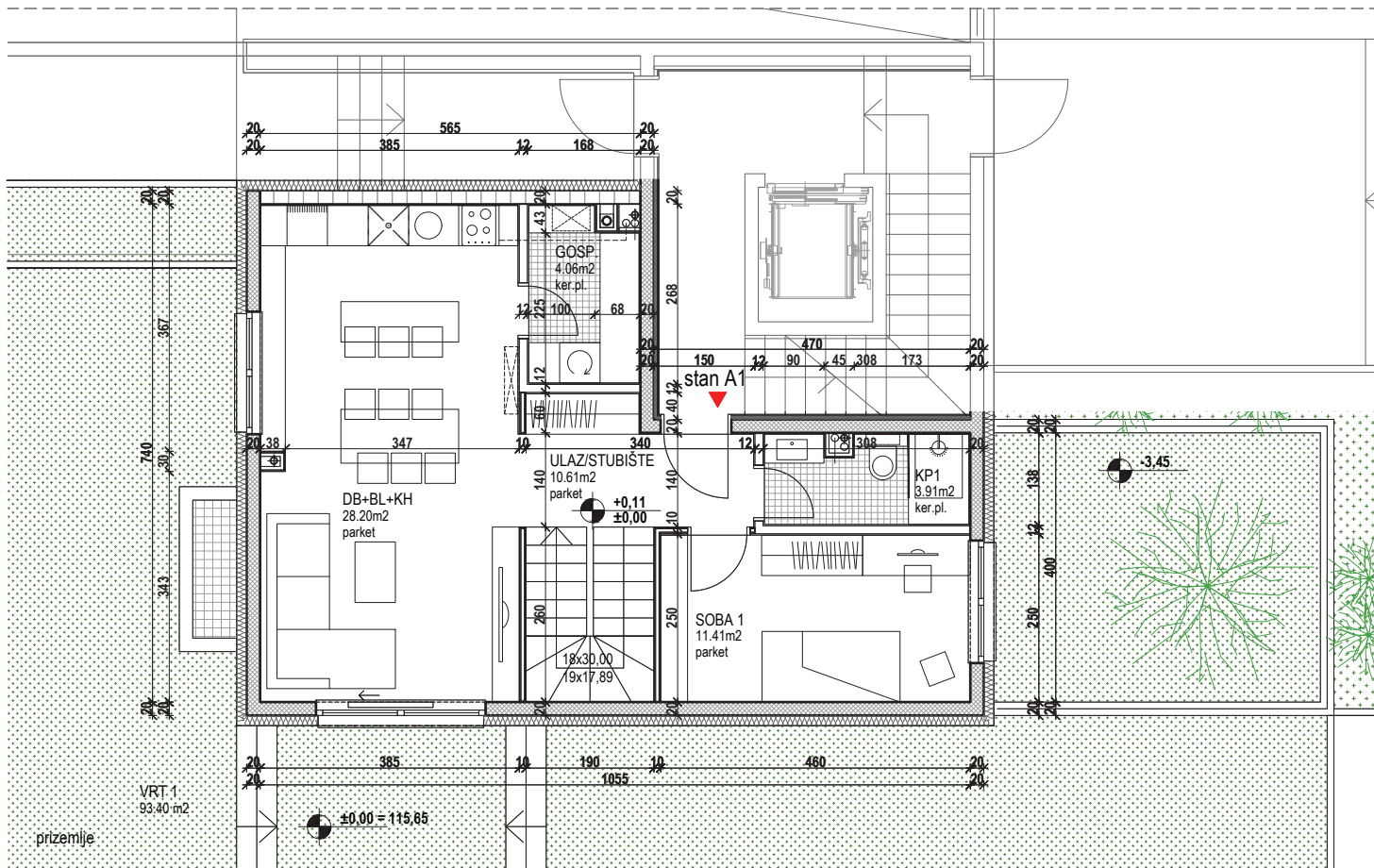
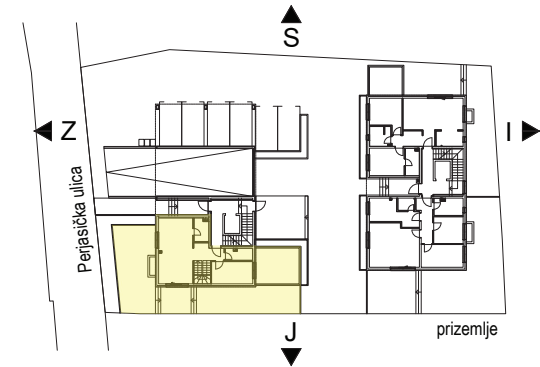


podrum



prizemlje

DVOETAŽNI TROSOBNI STAN PODRUM / PRIZEMLJE STAN A1		
stan / prostorija	netto površina (m <sup>2</sup> )	netto obračunata površina (m <sup>2</sup> )
PODRUM		
soba 2	13,96	13,96
degažman	2,63	2,63
kupaonica 2	3,46	3,46
PRIZEMLJE		
ulaz / stubište	10,61	10,61
db + blagovaonica + kuhinja	28,20	28,20
soba 1	11,41	11,41
kupaonica 1	3,91	3,91
gospodarstvo	4,06	4,06
<b>ukupno ZATVORENO</b>	<b>78,24</b>	<b>78,24</b>
vrtni površine		
vrtni površina 1	93,40	9,34
vrtni površina 2	19,28	1,93
<b>ukupno STAN A1</b>	<b>190,92</b>	<b>89,51</b>